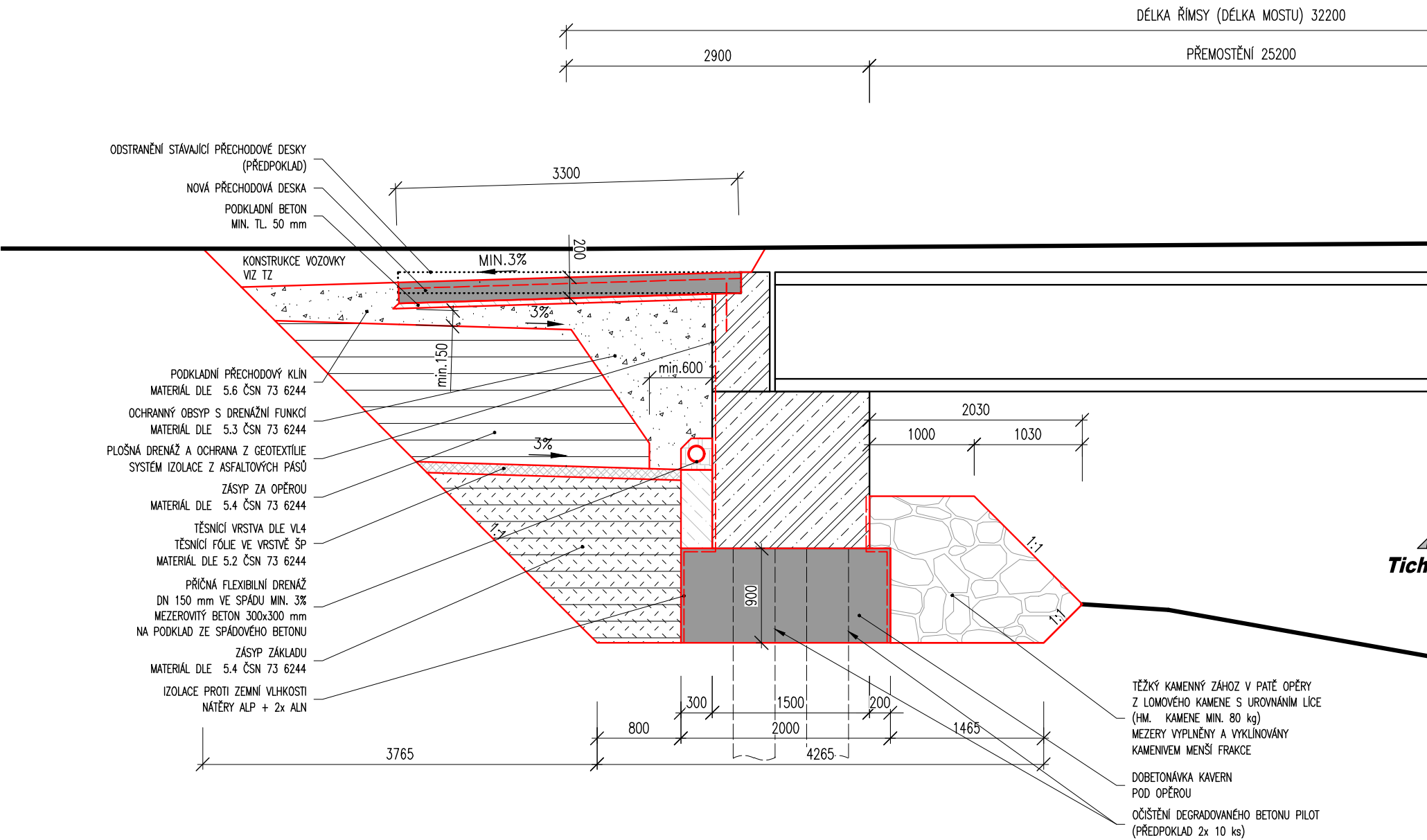
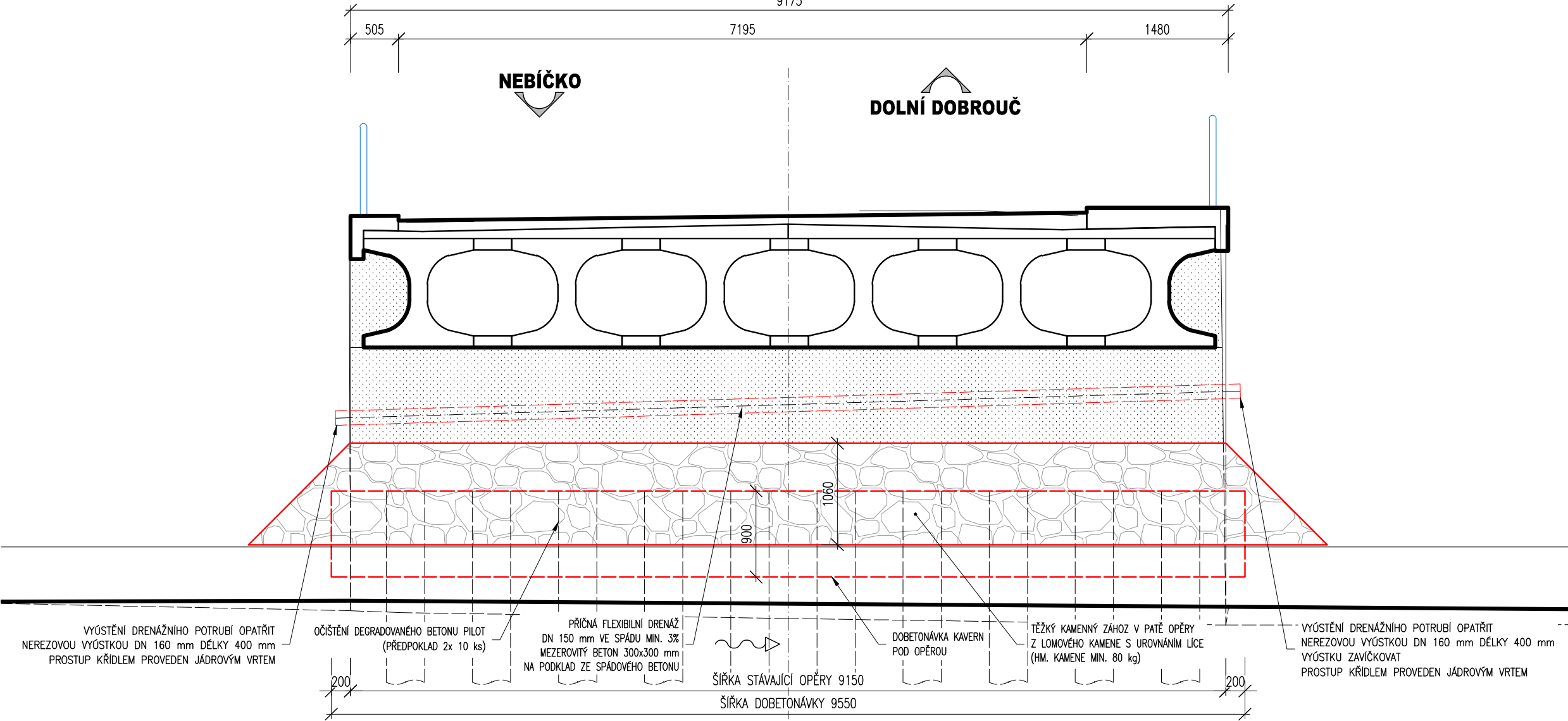


PODÉLNÝ ŘEZ, M 1:50  
OPĚRA OP1

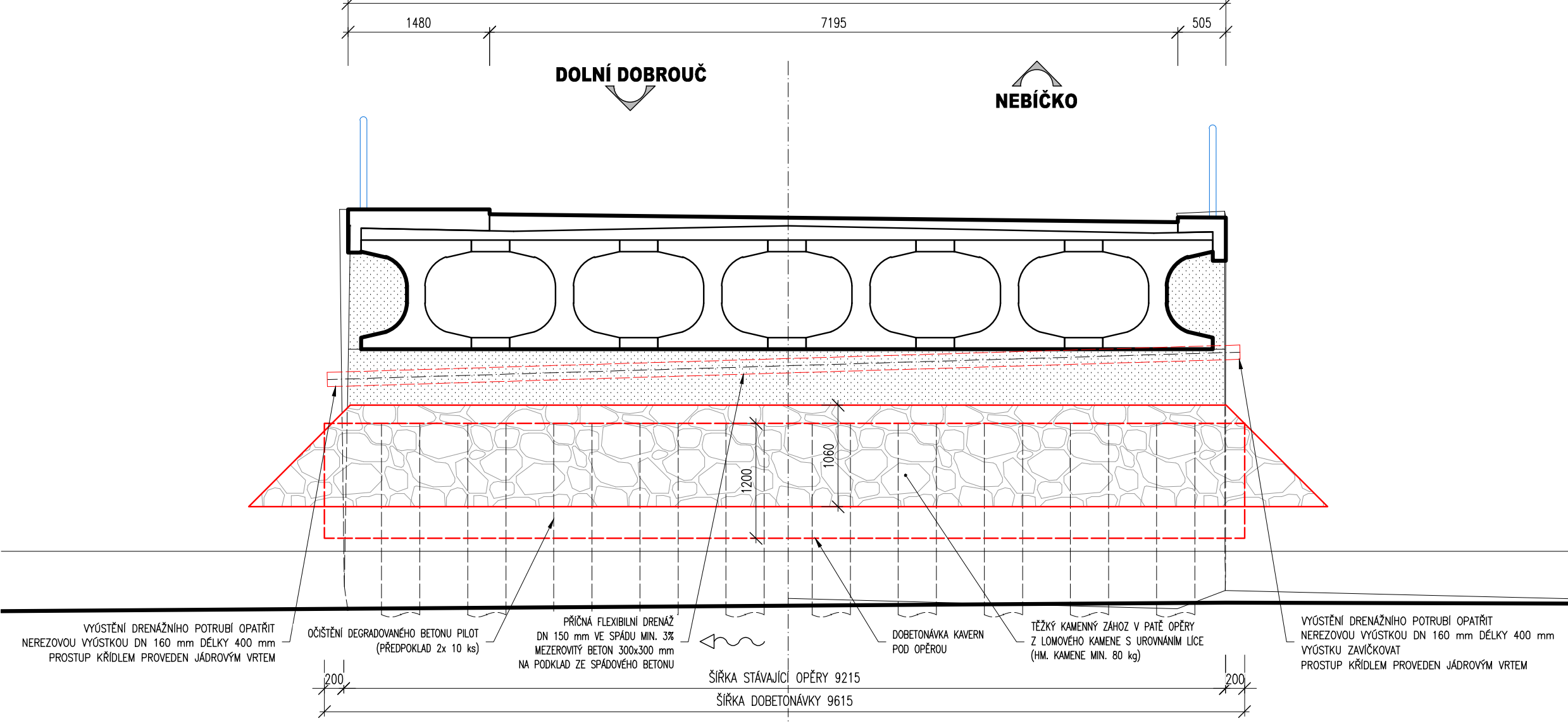
◀ DOLNÍ DOBROUČ



PŘÍČNÝ ŘEZ, M 1:50  
POHLED NA OPĚRU OP1

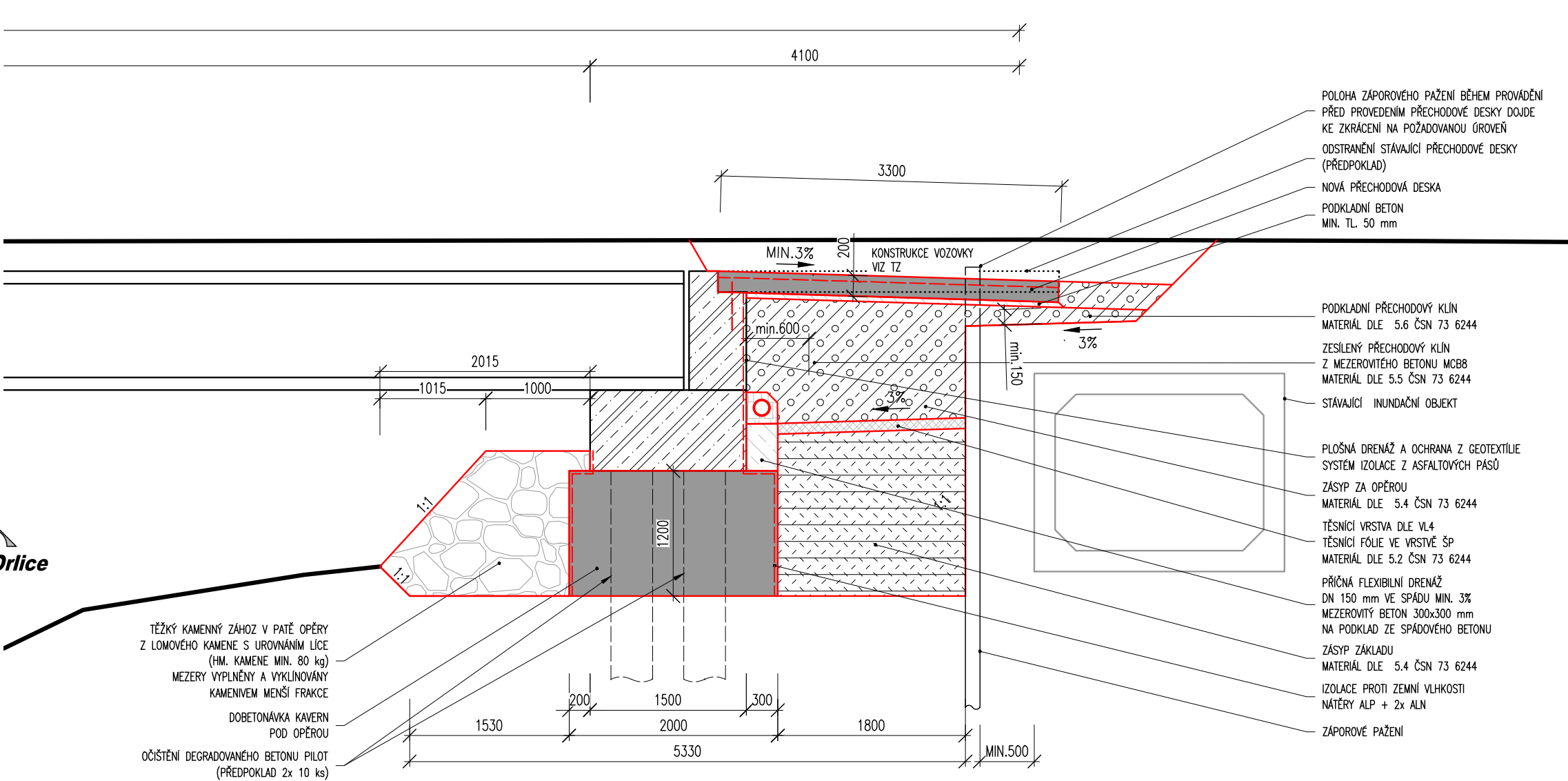


PŘÍČNÝ ŘEZ, M 1:50  
POHLED NA OPĚRU OP2



PODÉLNÝ ŘEZ, M 1:50  
OPĚRA OP2

NEBÍČKO ▶



POUŽITÉ MATERIÁLY POZNÁMKY

- KONSTRUKČNÍ BETONY:  
ZÁKLAD (DOBETONÁVKA) C30/37 XC2 XA2  
PODKLADNÍ BETON C12/15n X0
- VÝZTUŽ:  
BETONÁŘSKÁ VÝZTUŽ B 500 B (10 505 R)
- OSTATNÍ:  
KPŘÍRODNÍ LOMOVÝ KÁMEN  
MAX. NASÁKAVOST 1,5 %
- VÝŠKOVÝ SYSTÉM B.p.v.
  - SOUŘADNÝ SYSTÉM JTSK
  - DÉLKOVÉ KÓTY JSOU ZAOKROUHLĚNY NA 5 mm
  - VEŠKERÉ ROZMĚRY JSOU VYNÁŠENY Z PODKLADU DMVS A ML
  - TLOUŠTKY A DIMENZE SKRYTÝCH KONSTRUKCÍ BYLY ODHADNUTY NEBO PŘEVZATY Z ML A MP
  - BĚHEM STAVBY JE NUTNÉ DODRŽOVAT PODMÍNKY SPRÁVČŮ SÍTÍ UVEDENÉ V JEJICH VYJÁDŘENÍCH
  - BETONOVÉ KONSTRUKCE VE STYKU SE ZEMINOU BUDOU OPATŘENY NATĚREM PROTI ZEMNÍ VLHKOSTI
  - VEŠKERÉ DETAILY BUDOU PROVEDENY DLE PŘÍSLUŠNÝCH VL, MD ČR
  - BETONY BUDOU PROVEDENY DLE ČSN EN 206-4:2

03		
02		
01	AKTUALIZACE PDPS 2025	09/2025
ZMĚNA	POPIS	DATUM



**ING. IVAN ŠÍR**  
PROJEKTOVÁNÍ DOPRAVNÍCH STAVEB CZ s.r.o.  
Haškova 1714/3, 500 02 Hradec Králové, tel: +420 603 181 473, sir@sirivan.cz, www.sirivan.cz IČ: 259 62 914

Pardubický kraj  
Komenského náměstí 125, 532 11 Pardubice  
IČ: 70892822 / DIČ: CZ 70892822

**Modernizace silnice II/360  
Lanšperk - Dolní Dobrouč**

- kraj: Pardubický
- MÚ / OU: Lanšperk
- stupeň utajení: bez utajení
- datum: 09/2023
- zakázkové číslo: O19010
- stupeň PD: PDPS
- odpovědný projektant stavby: Ing. Ivan Šír
- odpovědný projektant objektu: Ing. Jan Fiala
- vypracoval: Ing. Petr Nevšímal
- kontroloval: Ing. Jan Fiala
- změna číslo: 00
- měřítko: M 1:50

SO 901.2 - Most M-18  
ZAJIŠTĚNÍ SPODNÍ STAVBY MOSTU



Ing. Ivan Šír  
Ing. Jan Fiala  
Ing. Petr Nevšímal  
Ing. Jan Fiala

D.1.9.2  
2.1